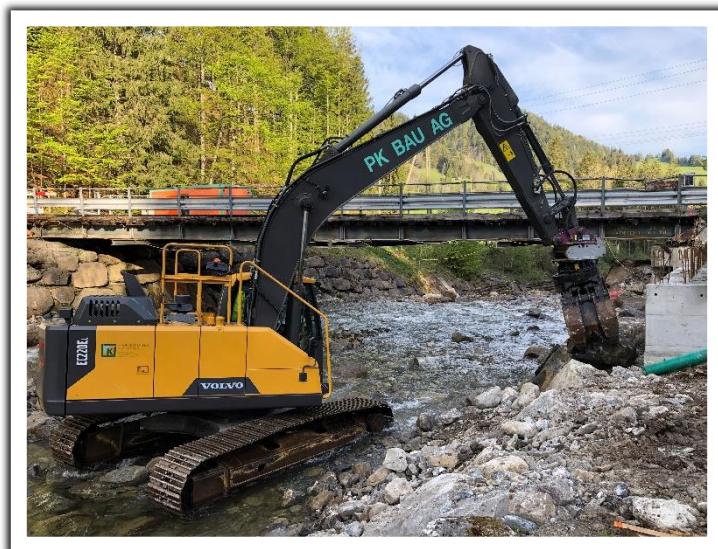


Ersatzneubau Stillaubbrücke, Entlebuch/Hasle LU

Baumeisterarbeiten



Bauherr:

Gemeinde Entlebuch, Robert Vogel
Gemeinde Hasle LU, Michael Hofstetter

Bauleitung:

Felder + Partner Bauingenieure AG, Entlebuch
Roland Wigger, 041 482 60 80

Bauzeit:

April 2019 bis Juni 2019

Auftragsvolumen:

CHF 365'000.00

Arbeiten:

Baumeisterarbeiten



Spezielles:

Bohrpfähle bei Widerlagern

Rückbau alte Brücke